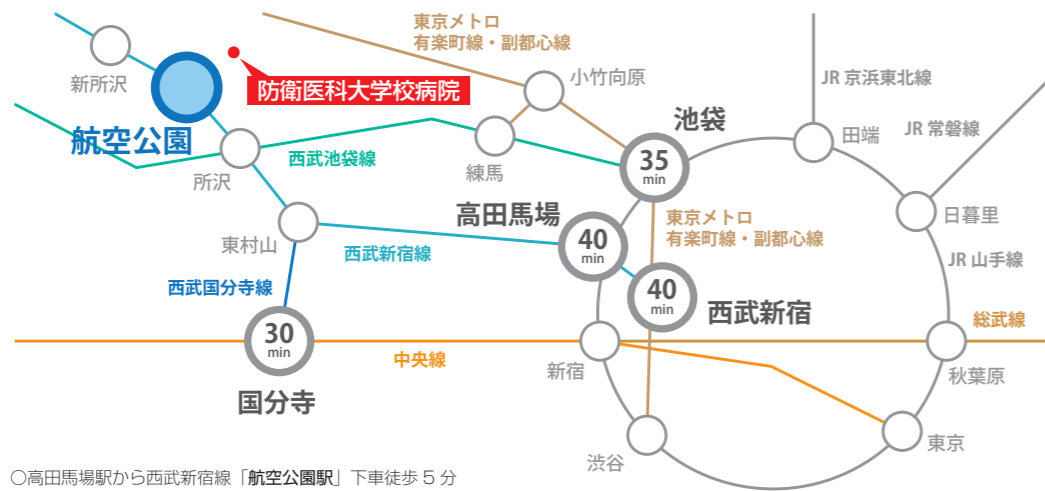




Train Access



- 高田馬場駅から西武新宿線「航空公園駅」下車徒歩5分
- 「池袋駅」から西武池袋線「所沢駅」にて西武新宿線に乗り換え「航空公園駅」下車徒歩5分
- 羽田より所沢直通バス1時間20分
- 関越自動車道 所沢インターより10分

Location Map



防衛医科大学校病院

〒359-8513 埼玉県所沢市並木 3-2

TEL : 04-2995-1511 (代表)

病院ホームページ ▶ <http://www.ndmc.ac.jp/hospital/>
看護部ホームページ ▶ <http://www.ndmc.ac.jp/hospital/nurse/>



リサイクル適性(A)

この印刷物は、印刷用の紙へリサイクルできます。



愛と知

Love and Wisdom



防衛医科大学校病院

National Defence Medical College Hospital



愛と智

Love and Wisdom



看護部長挨拶

「愛」と「智」を胸に

防衛医科大学校病院は、防衛省で勤務する医師・看護師を育成する教育機関であるとともに、埼玉県西部地区の高度急性期医療を担う特定機能病院です。患者さんひとりひとりが、安心して療養生活を送っていただけるように、安全で質の高い看護を提供すべく努力しています。「看護がいいからこの病院を選んだ」と患者さんや家族に言っていただけるように、看護部理念を胸に、誇りと使命感をもって、日々看護を実践しています。

看護部長 平 尚美

看護部理念

「愛」と「智」

- ・ 生命の尊厳を護り、確かな知識に基づいた温もりのある看護を実践する
- ・ 専門職業人として、自律した人間性豊かな看護職を育成する
- ・ 防衛医大職員としての誇りと使命感を持ち、医療と看護の発展に貢献する

理念・基本方針

【理念】

高度で安全な医療を提供しつつ地域医療並びに自衛隊の医療・衛生活動に貢献し、優れた自衛隊医官・看護官等を育成します。

【基本方針】

1. 患者さんの視点に立った、安全で良質な医療を提供する
2. 地域医療機関と密に連携し、地域に貢献する
3. 高度で先進的な医療を提供する
4. 地域の中核病院として救急医療を実践する
5. 新興感染症に対して敏速に対応できる体制を整える
6. 災害対処能力の向上に努める
7. 使命感をもち、優れた臨床能力を有する医官・看護官等を育成し、自衛隊医療に貢献する

病院の機能

■特定機能病院 (全国88病院：大学病院本院は79病院 令和4年12月1日現在)

一般の医療機関では実施することが難しい手術や高度先進医療などの先進的な高度医療を高度な医療機器、充実した施設の中で実施できる病院

■第三次救急指定病院 (埼玉県内11施設 令和4年6月21日現在)

生命の危機（脳卒中、心筋梗塞、頭部外傷等）が切迫している重篤患者に対応できる高度な診療機能（救命救急センター）を有する病院

■災害拠点病院 (埼玉県内22施設 令和5年6月1日現在)

災害時に多発する重篤救急患者の受け入れや医療救護チームを派遣することができる等の機能を有する病院

■がん診療指定病院 (埼玉県内12施設 令和5年4月1日現在)

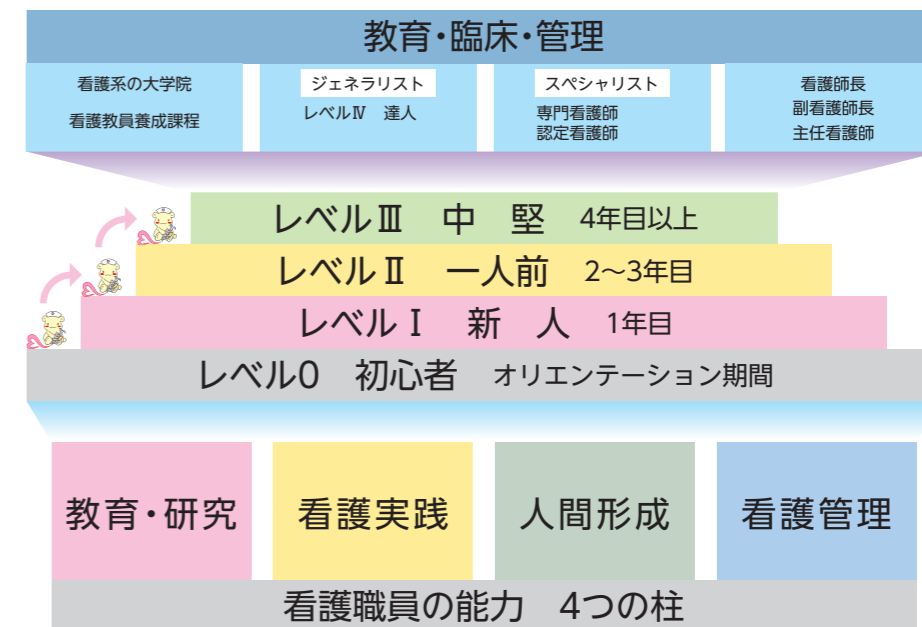
■DMAT (1チーム) (埼玉県内22施設 令和5年6月1日現在)

災害急性期（おおむね発災後48時間以内）に活動できる機動性をもつ、専門的な訓練を受けた災害派遣医療チーム

Career Development
キャリア開発



クリニカルラダーシステム



教育体制 一人ひとりのキャリア開発を支援する

看護部では、全ての看護職員に学びの機会を与え、積極的なキャリア開発に努めています。キャリア開発ラダーを導入し、一人ひとりの学習ニーズや到達度に応じた教育体制を整え、また、新人教育では、「若葉支援システム」を導入し、院内全体で育成する体制を整えています。

教育目的

看護部理念のもと、高い臨床実践能力と倫理観をもち、心豊かで自律した専門職業人を育成する。

教育方針

1. クリニカルラダーシステムに基づき、看護実践、看護管理、教育・研究、人間形成に必要な知識、技術を柱として、段階に応じた教育の支援を行う。
2. 新人看護職員については、若葉支援システムによる教育体制を運用する。
3. 看護職員個々のニーズ・目標に関しては、主体性を尊重し、個々の満足度が向上する教育の機会を提供することで、専門職業人としての成長を支援する。
4. 社会の動向・医療環境を踏まえ個々の看護職員及び看護補助者に合った研修の機会を提供する。
5. 職位と役割に応じた外部研修、学会などの機会を提供する。
6. 相互に学び視野を広げ個人の成長を支援する。



看護研修管理室



研修管理室では、教育委員会と共に、看護職員研修の企画運営やキャリア形成を支援しています。また、各部署の教育担当者と情報共有しながら、若葉ナースのサポートをしています。

認定看護師室



認定看護師室では、専門的な看護実践の講習会を企画したり、認定を目指すスタッフへの相談に応じています。また、専門・認定看護師便りを発行し、リソースとして活用してもらえるよう頑張っています。

New face nurse support system

若葉支援システム（新人看護師支援体制）



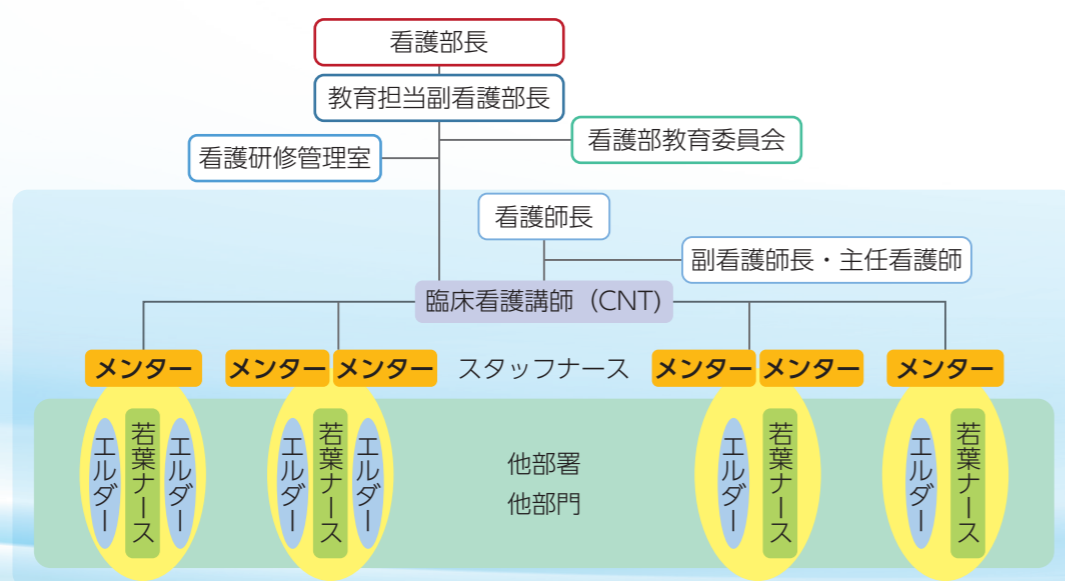
若葉支援システム

新人看護師（若葉ナース）の教育は『若葉支援システム』を導入し、患者さんに最適な看護を提供できるための知識・技術の習得、安全管理、及び接遇に重点をおき、院内全体で支援しています。

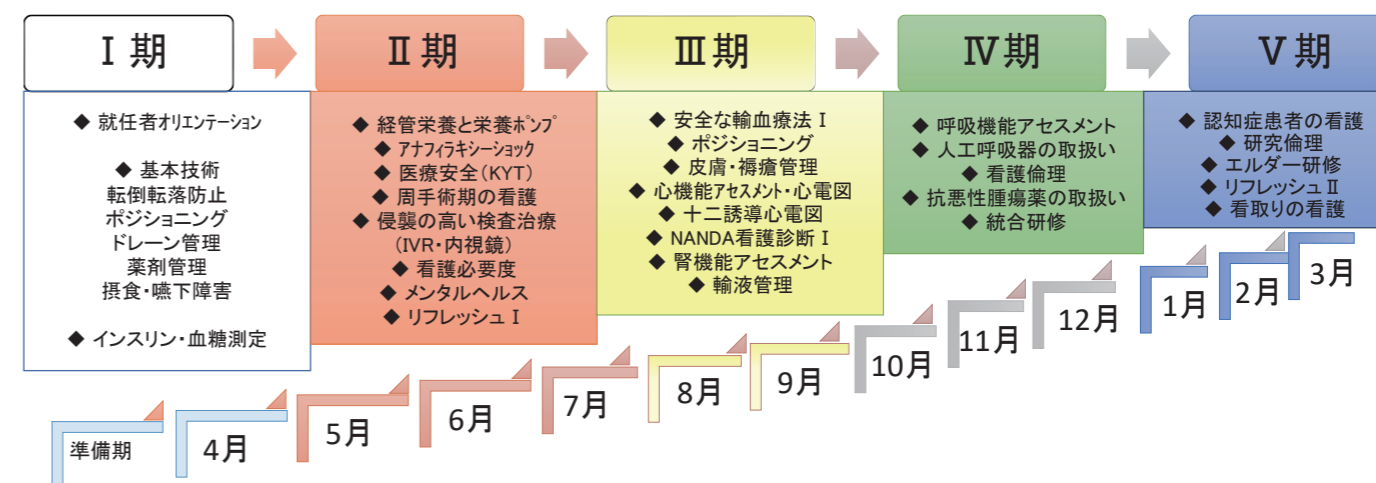
〈目的〉

1. 新人看護師のリアリティショックを和らげ、スムーズな職場適応を支援する。
2. 新人看護師が看護実践を通して、必要な知識・技術を身につけられる。
3. 支援担当者自身が、役割を通して指導者として成長する。

若葉支援システム 構造図



若葉ナース年間計画



先輩からのメッセージ



先輩ナース

私は複数の病院でインターンシップを体験し、患者さんの目線に対応している当院に就職を決めました。外部からの入職で不安がありましたが、先輩方が「はいつてくれてありがとう」と迎えてくれ、すぐに不安は消えました。病棟は、耳鼻科・眼科等の混合病棟で忙しい職場ですが、疾患や術後管理などで学ぶことが多く、様々な指導を受けながら看護に励んでいます。3年目になり、後輩指導をする機会が増え、指導について先輩と相談しながら後輩育成に努めています。新人の頃よりもできることが少しずつ増えて、やりがいを感じながら動いています。これからも初心を忘れずに患者さんの心に寄り添える看護師になれるよう努力を重ねていきたいと思ひます。

2021年 文京学院大学卒業 西5階病棟 3年目看護師 Nさん

先輩ナース



私は、自然分娩だけでなくハイリスク分娩を行っており、新人看護師育成のための「若葉支援システム」という教育体制に惹かれて当院への入職を決めました。助産師として勤務して2年半になりますが、分娩助産の技術だけでなくアセスメント能力や患者さんに関わる上でのコミュニケーション力など、人としても成長させて頂いたと感じています。心配事や不安なことがあった際は、先輩が親身になって相談にのってくださり、とても心強かったのを覚えています。現在は、様々なお産の場面に立ち会い、とても充実した日々を過ごすことができます。目標とする先輩方のように新人助産師・看護師と一緒に学び成長し、どのような場面においても妊産婦さんを第一に考えられる助産師になりたいと思ひます。

2021年 母子保健研修センター助産師学校卒業 東4階病棟 Kさん

先輩ナース



私は福岡の大学を卒業後、防衛医大病院に就職し、救急・脳外科・泌尿器科の混合病棟に配属になりました。重症な患者さんが多く、不安できつと感じることもたくさんありますが、多くの経験を通して、少しずつですが患者さんのケアや関わり方をより良くする看護が出来てきているのではないかと感じています。先輩方の丁寧な指導や優しい声かけ、支え合える同期メンバー、患者さんからの感謝の言葉などに励まされ、忙しい中でも楽しさややりがいを感じながら頑張ることができています。今後も知識と経験を身につけ、患者さんや周りの方に信頼される寄り添った看護ができるよう努力していきたいと思ひます。

2022年 純真学園大学卒業 東8階病棟 Wさん

先輩ナース



私は兵庫の大学を卒業後、防衛医科大学校病院に就職し、循環器内科・腎臓内科・心臓血管外科・呼吸器外科の混合病棟で働いています。疾患や術後管理、退院指導など学ぶことが多く忙しい病棟ですが、患者さんが回復し退院していく姿を一番近くで見ることがやりがいに繋がっています。

遠方からの就職で様々な不安がありましたが、先輩方の丁寧な指導や共に支え合い頑張っている同期、疾患に向き合い頑張っている患者さんの存在に励まされています。

これからも患者さんに正確で安全な看護を提供できるよう、知識や技術を磨いていきたいです。

2023年 神戸大学卒業 東10階病棟 Aさん

Certified Nurse Specialist & Certified Nurse

専門看護師・認定看護師



専門・認定 看護師の活躍 (2023年9月現在)

専門看護師 1名 慢性期看護、
認定看護師 22名 がん化学療法看護、皮膚・排泄ケア、感染管理、緩和ケア、手術看護、集中ケア、救急看護、脳卒中リハビリテーション看護、小児救急看護、糖尿病看護、摂食・嚥下障害看護、認知症看護、慢性呼吸器疾患看護

各部署より



救命救急センター ICU

生命の危機状態にある患者さんに高度医療を提供しています。とても緊張感のある部署ですが、スタッフ間のコミュニケーションは円滑で、教育体制も充実しているため、とても働きやすい環境です。



集中治療部

重症かつ危篤な患者さんの看護は、毎日が緊張の連続ですが、患者さんの辛い時期に寄り添い、一緒に乗り越えていくことで「やっぱり看護って素敵だな」と感じる事が出来る部署です。



手術部

最先端の医療に貢献できる喜びを感じながら、多職種や他部門と連携を図りつつ、安全な手術のための周手術期の看護を行っています。

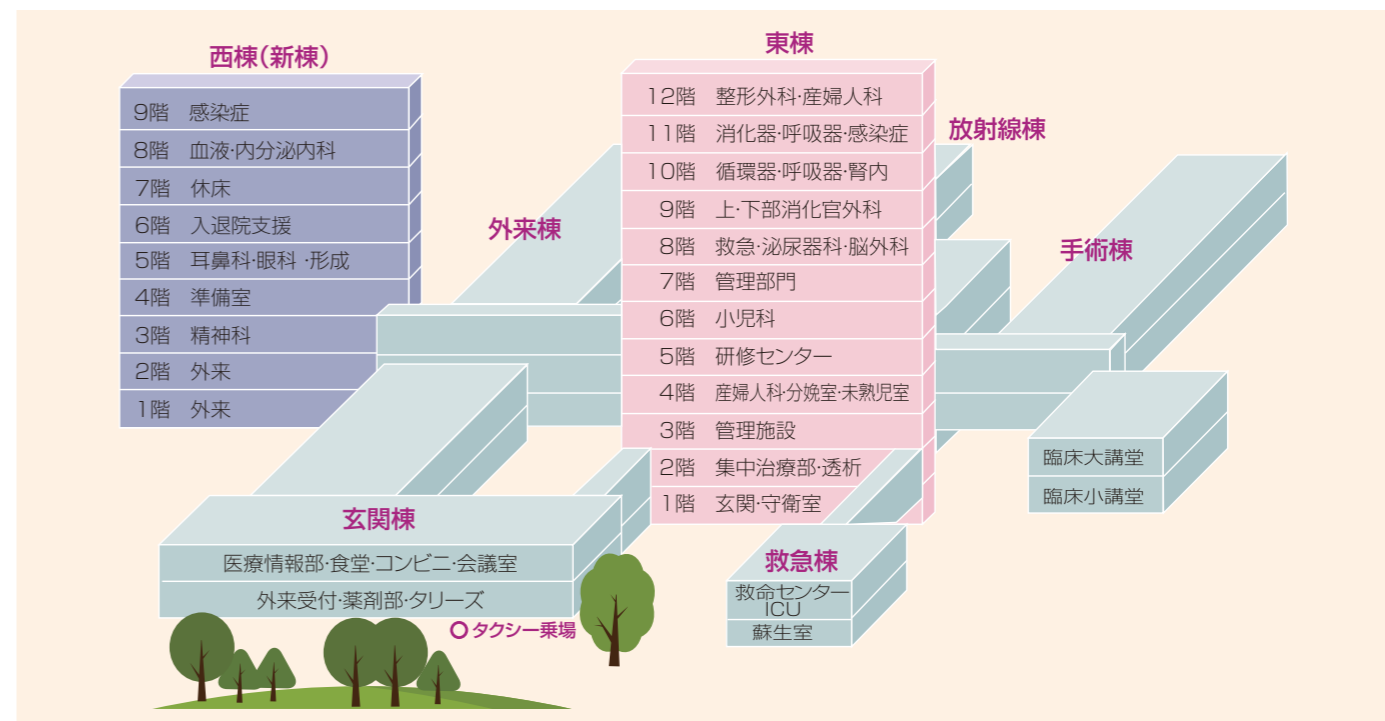


西8階病棟

血液疾患の患者さんの輸血療法やがん化学療法、造血幹細胞移植を実施しています。連日他職種カンファレンスを実施し、チーム医療の推進に努めています。

Introduction of facilities

病院施設紹介



産婦人科病棟の紹介

産婦人科病棟では、妊娠中からの関わりを大切にしており、妊婦健診時から助産師外来等で信頼関係を築き、安心して出産に臨めるようにサポートしています。また、月2回のマザークラスで、妊娠週数に合わせた指導を行っています。子育て中のママさん看護師、助産師も大勢活躍しており、雰囲気がとてもあたたかい病棟です。産婦人科に興味がある方は、ぜひ一緒に働きましょう。

特徴

産婦人科外来と一体化

→産婦人科外来は病棟と同じ看護単位で運用しています。
保健指導を中心とした助産師外来も行っています。

未熟児室を併設

→ハイリスク新生児が出生した際にも、おむね母児分離することがありません。
妊娠32週以降の早産児に対応しています。

特定妊婦(産後の養育について出産前に支援を行うことが特に必要とする妊婦)の出産が多い

→院内にこどもの安全委員会があります。
地域と連携し、こどもの虐待予防に積極的に関与しています。

主な助産業務

妊婦の看護

・長期的な管理入院をする妊婦が多く、妊娠継続に向けたケアと同時に分娩に向けての援助、育児指導を行っています。

産婦の看護

・経膈分娩は全例助産師が介助します。
・帝王切開も全例助産師が立ち会います。

新生児・未熟児の看護

・未熟児室の看護も行っていきます。
・直接母乳の開始が遅れる場合には、積極的に乳房ケアに介入します。



Daily Schedule of Nurse

スタッフスケジュール

病棟の日勤のスケジュールを紹介します。

8:00



登庁（出勤）

病院から徒歩5分の看護師宿舎を出て、病院の更衣室でユニフォームに着替え、職場である病棟へ向かいます。



8:30-



申し送り（ミーティング）

事務的な連絡事項の伝達、患者さんの病状に関する情報を共有します。



ショートカンファレンス

今日のペアを組んでいる先輩看護師と担当する患者さんの注射・処置・検査等を確認します。先輩看護師から状態観察のポイントや患者さんへの細かい配慮について、助言が得られる時間です。

9:00-



点滴準備

先輩と注射の5Rをダブルチェックで確認しながら準備、間違えたら大変、緊張する瞬間です。



検温・注射・処置の実施、検査・手術への移送、入退院患者さんの対応等々

これから3時間、ペアの先輩看護師と一緒に確認しながら看護します。注射の準備では、ペアの先輩看護師とダブルチェックします。



12:00-



昼食

ペアの先輩看護師と交替で昼食をとります。先輩の休憩中に起こったエピソードと自分の休憩中にお願いしたいことを伝えたら、やっと"ごはん"で〜す。宅配弁当？手作り弁当？院内コンビニ？私は今日は自分でお弁当を作ってきました。



(病院2階のコンビニエンスストアは、看護師達の有料食品貯蔵庫です)

13:30-



カンファレンス

患者さんの看護について看護師間でディスカッションしたり、骨髄移植やリハビリテーションを受ける患者さんに関して医師と情報共有する時間です。カンファレンスの後は、ベッドサイドでの看護が再開します。



16:00-



報告

ペアの先輩看護師と一緒にリーダー看護師への患者さんの病状変化や業務の実施・進行状況を報告します。

17:00



退庁

日勤の業務終了です。今日私は、新所沢の近くで友人と食事をする予定です。では、お疲れ様でした。

Treatment and Employee Benefits 処遇と福利厚生

愛と知
Love and Wisdom



【処 遇】

身 分：特別職国家公務員（防衛技官）
休日休暇等：4週8休制
年次休暇20日（4月1日採用者は15日）、特別休暇及び育児休暇等
社会保険等：健康保険及び年金については、防衛省共済組合に加入
赴任旅費：規定に該当する場合には支給
被 服：ユニフォーム、ナースシューズ等貸与

【看護師宿舎】

全室個室（約25㎡）冷暖房完備、浴室・トイレ別、オートロック、管理人常駐、敷地内駐車場無料
※宿舎費は無料（光熱費・管理費等は別途自己負担）
防衛医科大学校に隣接、病院玄関から歩いて数分

【福利厚生】

防衛省共済組合施設（宿泊、野球場、テニスコートなど）の他、提携している保養施設、会員制リゾート会員制スポーツクラブなどが全国にあり、割安で利用できます。
貯金事業：普通・定期預金・定期貯金。
貸付事業：普通・特別・住宅など。

【院内託児所】

「くれよん保育園所沢防衛医大」

病院に隣接した大学正門横にあります。通勤にもお迎えにもとても便利です。

対 象：生後57日～小学校入学前
時 間：7時30分～18時30分
延長保育：前後1時間程度
一時保育もあります



看護師宿舎

